



Die ideale Lösung
für maximalen
Fingerklemmschutz



Innovation und Design mit maximaler Sicherheit. **Super Secure**

Die Schörghuber Fingerklemmschutztür Super Secure
für Kitas, Schulen und Gesundheitseinrichtungen.



ClimatePartner
zertifiziertes Unternehmen
climate-id.com/EF78NS



CO₂
berechnen
reduzieren
beitragen



ClimatePartner
zertifiziertes Produkt
climate-id.com/IJAGTS



CO₂
berechnen
reduzieren
beitragen

CO₂-neutrales Unternehmen. CO₂-neutrale Produkte.

- Das Unternehmen Schörghuber ist **CO₂-neutral** und bietet alle seine Produkte ohne Mehrpreis **CO₂-neutral** an.
- Schörghuber ist Teil des **Umwelt- und Klimapaktes Bayern**.
- Im Frühjahr 2024 ging unsere **Photovoltaik-anlage mit 4500 kWp** in Betrieb.
- Der restliche Strombedarf wird mit **Ökostrom** gedeckt, der zu **100% aus erneuerbaren Energien** stammt.
- Mit der Auswahl seiner Holzlieferanten unterstützt Schörghuber eine nachhaltige Waldbewirtschaftung. Sämtliche Hölzer sind **PEFC- oder FSC®-zertifiziert**.
- Schörghuber verwendet **Verpackungsfolien mit 30% Recyclinganteil**.
- Die betriebseigene **Rauchgasreinigungsanlage** sorgt mit einem speziellen Filtersystem dafür, dass bei Brandversuchen keine Emissionen in die Umwelt gelangen.
- Die **Wärmeerzeugung** erfolgt aus eigenen **Holzresten**. Damit werden die Pressen und Lacktrockner mit Prozesswärme versorgt, sowie alle vier Produktionshallen und das Verwaltungsgebäude beheizt.
- Um nachhaltig Strom zu sparen, wurde **die gesamte Beleuchtung** in Verwaltung und Produktion auf **LED** umgestellt.
- **Der Papierverbrauch** wurde seit 2021 um **40% gesenkt**.
- Für unsere **drei Bienenvölker** haben wir **Blühwiesen** mit einer Gesamtgröße von **2.300 Quadratmeter** angelegt.



Wir nutzen 100% Ökostrom von
naturstrom
ENERGIE MIT ZUKUNFT



Mehr über unsere
Nachhaltigkeitsstrategie
erfahren Sie hier.

Türen mit integrierter Fingerschutzlösung



KEINE QUETSCH- UND SCHERSTELLEN



BARRIEREFREIE FUNKTION, ZERTIFIZIERT

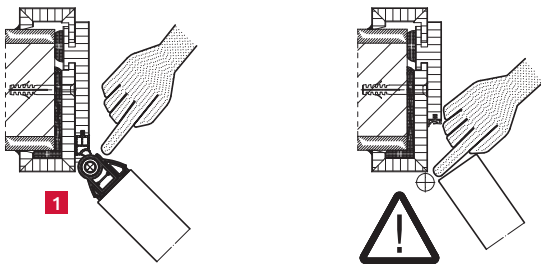


ANSPRUCHSVOLLES DESIGN

Schörghuber Fingerklemmschutztür Super Secure erfüllt höchste Designansprüche und bietet maximale Sicherheit überall dort, wo sich schutzbedürftige Personen aufhalten: in Kitas, Schulen, Pflege- und Gesundheitseinrichtungen. Auf Wunsch erfüllen sie auch die baulichen Anforderungen an Schall- und Rauchschutz sowie Barrierefreiheit und können 1- und 2-flügelig sowohl mit Holz- als auch Stahlzargen ausgeführt werden.



1 SUPER SECURE FINGERKLEMMSCHUTZ



Keine eingeklemmten Finger mehr

INTEGRIERTES KLEMMSCHUTZSYSTEM

Die Schörghuber Fingerklemmschutztür Super Secure verfügt über ein spezielles Band- und Dichtungssystem, das flächenbündig in der Zarge und Türblatt integriert ist. So entsteht an der Nebenschließkante kein Spalt mehr. Diese Schutzfunktion bleibt dauerhaft gewährleistet, auch eine vorsätzliche Beschädigung ist nicht möglich. Damit bietet die Schörghuber Fingerklemmschutztür Super Secure langfristig vollumfänglichen Klemmschutz – im Gegensatz zu nachträglich montierten Lösungen: Diese sind anfällig für Beschädigungen und begrenzt in ihrer Lebensdauer.

Schörghuber Fingerklemmschutztüren Super Secure erfüllen barrierefreie Anforderungen gemäß aller vorgeschriebenen Richtlinien und Empfehlungen im Bereich Barrierefreies Bauen für Kitas, Schulen und Pflegeeinrichtungen, laut DIN, VDI und DGUV (Deutsche Gesetzliche Unfallversicherung). Alle barrierefreien Türen von Schörghuber sind als Komplett-element geprüft.

Ein weiterer Vorteil: Es sind keine bauseitigen Zusatzausstattungen notwendig. Das integrierte Klemmschutzsystem ist bereits werksseitig in Tür und Zarge montiert. Das bedeutet maximale Sicherheit von Anfang an.



Design und Funktionen nach Wunsch

VIELFALT DER FARBWahl

Schörghuber Fingerklemmschutztüren Super Secure sind unempfindlich gegen Schmutz und lassen sich leicht reinigen, dank ihrer glatten Flächen. Die Türen bieten hohe Designqualität und große Gestaltungsfreiheit. Auch das kantenfreie Band- und Dichtungssystem ist in mehreren Varianten verfügbar. Ob 1- oder 2-flügelig, mit Stahl- oder Holzarge, für jede einzelne Tür können verschiedene Funktionen und Ausstattungen ausgewählt werden. Dabei kann sich das Band- und Dichtungssystem je nach Farbwahl dezent integrieren oder optisch abheben.

Eine Innovation, die das Personal in Kitas, Kliniken, Pflege- und Seniorenheimen entlastet – und Kindern, Patienten und Senioren maximale Sicherheit gibt.

Wie alle Schörghuber Türen überzeugt die Fingerklemmschutztür Super Secure durch Qualität und Ästhetik mit allen gewünschten Funktionen – und als nachhaltiges, langlebiges Produkt.

FUNKTIONEN



Klemmschutz



Barrierefreiheit



Rauchschutz



Schallschutz



Beanspruchungsgruppe 4





Jede Tür eine gute Entscheidung

QUALITÄT UND FUNKTIONALITÄT

Bei Schörghuber Spezialtüren hat Qualität höchste Priorität. Architekten und Planer sowie die verantwortlichen Entscheider von Kitas, Schulen, Pflege- und Gesundheitseinrichtungen können sicher sein, dass die Schörghuber Fingerklemmschutztür Super Secure alle baulichen Anforderungen erfüllt:

- DIN 18040 „Barrierefreies Bauen – Planungsgrundlagen“
- VDI 6008 Blatt 5 „Barrierefreie Lebensräume – Möglichkeiten der Ausführung von Türen und Toren“
- DGUV Vorschrift 82 „Kindertageseinrichtungen“
- DGUV Regel 102-601 und 102-602 „Branche Schule bzw. Kindertageseinrichtung“
- DGUV Information 207-016 „Neu- und Umbauplanung im Krankenhaus unter Gesichtspunkten des Arbeitsschutzes“



Varianten im Überblick

PRODUKT

- Fingerklemmschutztür Super Secure



AUSFÜHRUNG

- 1- oder 2-flügelig
- 50 mm Türblattstärke
- gefälzt

EINBAU IN

- Mauerwerk
- Beton
- Porenbeton
- Leichtbauwand
- Holzbauteile
- Stahlbauteile

ZARGENFALZMASS (BREITE X HÖHE)

- Max. 1216 mm x 2483 mm
- Höhe mit Oberlicht: max. 3733 mm
- Breite mit Seitenteil: max. 2466 mm

TÜRKANTEN

- Kunststoffkante
- Einleimer
- ABS-Kante 2mm
- Verdeckter Anleimer
- Angegossene PU-Kante
- Kita-Kanten

FUNKTIONEN



- Fingerklemmschutz
- Rauchschutz
- Schallschutz Rw 32 oder 37 dB
- Barrierefrei
- Beanspruchungsgruppe 4
- Objekt (ohne Funktion)

ZARGENVARIANTEN

- Holzfutterzarge
- Holzumfassungszarge ohne Zierfalz
- Holzblockzarge
- Faltstockzarge
- Massivholzstockzarge
- Stahlumfassungszarge
- 2-geteilte Stahlumfassungszarge
Laschen-Klemm-Befestigung



UMWELTDEKLARATION

Das EPD zertifizierte Band- und Dichtungssystem Super Secure wurde gemäß DIN EN ISO 14040 und DIN EN ISO 14044 erstellt. Die Ökobilanz wurde über den betrachteten Lebenszyklus „von der Wiege bis zum Werkstor mit Optionen“ (cradle to gate with options) unter zusätzlicher Berücksichtigung sämtlicher Vorketten wie beispielsweise Rohstoffgewinnung berechnet.



TÜRSCHLIESSER

- Obentürschließer
- Verdeckt liegender Schließer
- Öffnungsbegrenzer
- Automatischer Drehflügelantrieb

ZUSATZAUSSTATTUNG

- Oberlicht
- Oberblende mit Kämpfer
- Seitenteil
- Motorschlösser
- Lichtausschnitt
- Verstellbares Schließblech
- E-Öffner
- Magnet- und Riegelkontakt
- Bodendichtung
- Spion
- Verdeckter Kabelübergang
- Drittes Band



DER ZUSÄTZLICHE SCHUTZ

Um auch an der Hauptschließkante die Finger zu schützen, bietet der Klemmschutz HS-25 zusätzliche Sicherheit. So lassen sich Verletzungen wirksam vermeiden.

Interesse, Fragen? Herzlich willkommen!

Wir beraten Sie gerne, wie Sie Ihr Objekt mit innovativen Türen ausstatten können, die maximalen Fingerklemmschutz bieten.

Kontaktieren Sie uns:

Telefon: +49 8636 / 503-0

info@schoerghuber.de

www.schoerghuber.de

Einen persönlichen Ansprechpartner für Ihre Region oder Ihr Land finden Sie hier:

