



Schörghuber Spezialtüren KG

Lisa Modest

Telefon: +49 5204 915-167

Verena Lambers

Telefon: +49 5204 915-282

Kristin Schlüter

Telefon: +49 5204 915-5764

E-Mail: pr@schoerghuber.de

Download Texte und Bilder:

www.schoerghuber.de/presseforum

Bild 1: Mit der neuen Nassraumumfassungszarge hat Schörghuber eine nässeressistente Zarge auf den Markt gebracht, die optisch einer Holzzarge gleicht und mit verschiedenen Funktionen ausgeführt werden kann.

Mit Schallschutzfunktion und Einbruchhemmung: Neue Schörghuber Zarge trotz Nässe und Feuchtigkeit

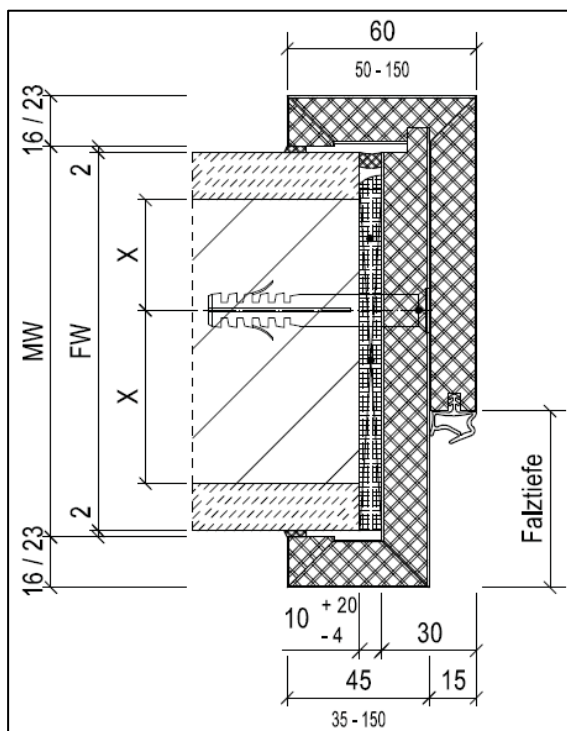
In Bereichen wo Türen direkter und lang anhaltender Nässe ausgesetzt sind, kommen Produktlösungen mit geprüfter Nassraumeignung zum Einsatz. Als Alternative zu Aluminium- und Edelstahlzargen hat Schörghuber nun eine nässeressistente Zarge auf den Markt gebracht, die optisch einer Holzzarge gleicht. Als bislang einzige Lösung dieser Art, ist die Nassraumumfassungszarge von Schörghuber auch mit verschiedenen Funktionen wie Schallschutz und Einbruchhemmung erhältlich und besonders für architektonisch anspruchsvolle Objekte geeignet.

In Nassraumbereichen wie Schwimmbädern, Spa- und Wellnessanlagen, öffentlichen WC- und Sanitärbereichen sowie in Laboren und Großküchen müssen Türen täglicher Nässeeinwirkung unbeschadet und langfristig standhalten. Damit dies gewährleistet ist, kommen wasserresistente Türlösungen zum Einsatz. Da es dabei nicht nur auf die Türblätter, sondern auch auf geeignete Zargen ankommt, werden Nassraumtürblätter häufig mit Aluminium- oder Edelstahlzargen kombiniert, die diese Anforderung erfüllen. Schörghuber bietet hierzu nun eine Alternative: Die neu entwickelte Nassraumzarge besteht aus nässeunempfindlichen, holz- und holzwerkstofffreien Materialien und besonders korrosionsgeschützten Beschlägen. Sie gleicht optisch einer Holzumfassungszarge ohne Zierfalz. Damit ist Schörghuber der erste Hersteller am Markt, der seinen Partnern eine nässeressistente Zarge dieser Art mit verschiedenen Zusatzfunktionen anbieten kann. Mit HPL-Schichtstoffen lieferbar, bietet die neue Nassraumzarge Architekten und Planern zudem neue Möglichkeiten der Gestaltung und ist besonders für den Einsatz im architektonisch anspruchsvollen Objektbau geeignet.

Um jegliche Hygieneanforderungen im Objektbau zu erfüllen, können die mit der Zarge kombinierbaren Türblätter optional mit einem zusätzlichen Kantenschutz, der sogenannten PU-Kante, ausgeführt werden. Die PU-Kante ist besonders robust, schmutzabweisend, chemikalien- und lösemittelbeständig.

(1.963 Zeichen inkl. Leerschläge)

Schörghuber Nassraumzarge im Detail



Produkt: Nassraumumfassungszarge ohne Zierfalz

Ausführung: 1- und 2-flügelig, in Kombination mit Türblättern mit 42 oder 50 mm Türblattstärke

Kante: stumpf, gefälzt

Spiegelbreiten: 35 – 150 mm

Einbau in: Mauerwerk, Beton, Porenbeton, Leichtbauwand

Funktionen: Schallschutz $R_{w,P} = 32$ dB, Nassraumeignung NT, Feuchtraumeignung FT, Einbruchhemmung

Zargenfalzmaße (Breite x Höhe): 1-flügelig mit 42 mm Türblattstärke: 591-1280 x 608-2233 mm, 1-flügelig mit 50 mm Türblattstärke: 591-1280 x 1733-2483 mm, 2-flügelig mit 42 mm Türblattstärke: 841-2216 x 591-2233 mm, 2-flügelig mit 50 mm Türblattstärke: 1091-2466 x 1733-2483 mm

Oberflächen: HPL-Schichtstoffe

Zusatzausstattungen: Obentürschließer, integrierte Türschließer, verdeckt liegende Bänder

Bilder und Bildunterzeilen:



Bild 2: Die neue Schörghuber Nassraumzarge ist mit 1- und 2-flügeligen Türblättern kombinierbar und mit verschiedenen HPL-Schichtstoffen erhältlich.



Bild 3: Die aus nässeunempfindlichem, holz- und holzwerkstofffreiem Material bestehende Zarge hält direkter und lang anhaltender Nässe dauerhaft stand und gleicht optisch einer Holzumfassungszarge.

Fotos: Schörghuber



Schörghuber Spezialtüren KG

Lisa Modest

Telefon: +49 5204 915-167

Verena Lambers

Telefon: +49 5204 915-282

Kristin Schlüter

Telefon: +49 5204 915-5764

E-Mail: pr@schoerghuber.de

Download Texte und Bilder:

www.schoerghuber.de/presseforum