



Türen für Büro und Verwaltung

Durch die Architektur und Gestaltung eines Büro-, Betriebs- oder Verwaltungsgebäudes wird die Marke eines Unternehmens zum Ausdruck gebracht. Durch eine angenehme und durchdachte Umgebung kann die Arbeitsproduktivität und Motivation der Mitarbeiter erhöht werden. Türen übernehmen als wesentliches Stilelement eine wichtige Rolle und können sich in Design und Funktion harmonisch in das Gesamtkonzept integrieren. Sie sind Bestandteil einer Arbeitswelt, in der sich Mitarbeiter geschützt, respektiert und dadurch wohl fühlen.

Büro- und Verwaltungstüren für jeden Bereich



Bürozugangstüren

Die Bürozugangstüren gewährleisten eine geschützte Arbeitsatmosphäre, setzen in der Gestaltung deutliche Zeichen und beinhalten dabei gleichzeitig ausgefeilte technische Funktionen. In Geschäftshäusern oder öffentlichen Verwaltungsbereichen stehen Schallschutz, eine komfortable Bedienung und Ästhetik bei den Türen im Fokus. Der Einsatz von Verglasungen schafft vorteilhafte Lichtverhältnisse und ein modernes, lichtdurchflutetes Raumdesign.



Flur- und Treppenhaustüren

Diese Türen dienen nicht nur zur Trennung von Flur und Treppenhaus. Sie müssen im Gefahrenfall den Fluchtweg sichern und einen Notausgang schnell erreichbar machen. Je nach Gebäudestruktur sind die Türen mit Brandschutz in T30 oder T90 auszuführen, häufig in Kombination mit Rauchschutz und einbruchhemmender Funktion. Massivholz-Rahmentüren sorgen für beste Lichtverhältnisse und lassen Helligkeit in dunkle Flure. Nischentüren sind die geeignete Wahl bei engen Platzverhältnissen, da die geöffneten Türflügel flächenbündig in der Wand verschwinden.



Schulungs- und Besprechungsraumtüren

Schulungs- und Besprechungsräume befinden sich oft am Empfangsbereich. Sie werden sowohl für Kundengespräche als auch für interne Zwecke genutzt. Große Glasflächen folgen dem Trend und schaffen Transparenz. Durch eine integrierte Folie ist es möglich, die Scheiben per Schalter opak einzustellen. Um dem Wunsch nach Diskretion gerecht zu werden, sind die Türen schalldämmend auszuführen. Hier können zweiflügelige Türen in großen Abmessungen beeindruckend wirken.



Zugangstüren für Sicherheitsbereiche

Höchste Schutzanforderungen werden an Zugangstüren in Sicherheitsbereichen öffentlicher Gebäude gestellt. In Banken, Museen, Archiven und sensiblen Bürokomplexen müssen die Türen hohen Einbruchschutzklassen entsprechen. Gleichzeitig sollen sie durch die Ausstattung höchsten Komfort und perfekte Einhaltung aller Vorschriften in Bezug auf Brandschutz und Fluchtwegsicherung gewährleisten. Geprüfte einbruchhemmende Elemente können auch mit weiteren Funktionen wie Brand-, Rauch- und Schallschutz kombiniert werden. Für außergewöhnliche Schutzbedürfnisse gibt es Spezialelemente mit Beschusshemmung.

Funktionen und Ausstattung



Barrierefreiheit

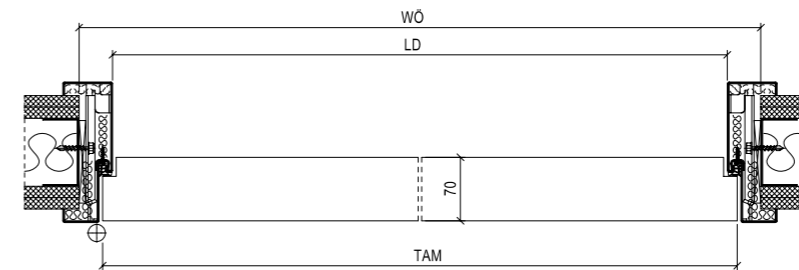
Schörghuber hat barrierefreie Türlösungen im Programm, die nach DIN 18040 als barrierefrei geprüft und zertifiziert sind. Dabei sind nicht nur einzelne Komponenten geprüft, sondern das Komplettlement bestehend aus Türblatt, Zarge, Drückern, Bändern, Türschließer und Bodendichtung.

Design-Kante

Die Schörghuber ABS-Kante in 2 mm Dicke ist in Verbindung mit einer robusten HPL-Oberfläche für den Einsatz als Büroeingangstüren bestens geeignet. Sie ist mit allen wesentlichen Funktionen kombinierbar und damit vielfältig einsetzbar.



Ausführungsbeispiele



Hochschalldämmende Bürozugangstür

- Schallschutztür $R_{w,P} = 42$ dB, 70 mm Türblattdicke
- 2-geteilte Stahlumfassungszarge zum nachträglichen Einbau
- Stumpf mit Leibungsfalz, flächenbündig auf Bandseite

Ausstattungsöglichkeiten

Schörghuber Diamantweiß

»Schörghuber Diamantweiß« ist ein weiß durchgefärbter und besonders glatter HPL-Schichtstoff. Dieser verhindert das Durchschimmern eines dunklen Trägermaterials und sorgt somit für ein einheitlich weißes Erscheinungsbild.



Ganzglastüren

Ganzglastüren können mit Rauch- und Schallschutzfunktion bis $R_{w,P} = 37$ dB ausgeführt werden. In Kombination mit einer Systemverglasung Typ 25V lassen sich Bauöffnungen bis 3500 mm in der Höhe und eine unendliche Breite abbilden.

Verstellbares Schließblech

Für das einwandfreie Zusammenwirken von Schloss und Schließblech empfehlen sich verstellbare Schließbleche aus Edelstahl. Aufwändige Einstellarbeiten durch Feilen lassen sich so vermeiden.



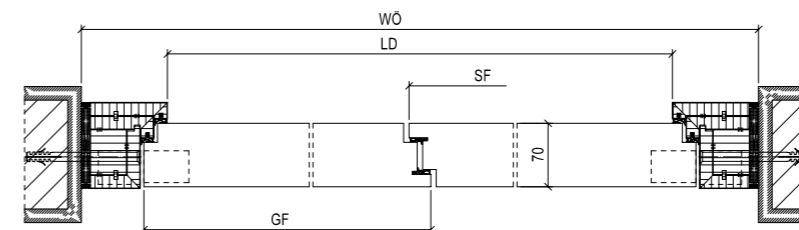
Sicherheit

Oftmals werden bei Verwaltungseingangstüren erhöhte Schutzkonzepte gefordert, welche durch geprüfte, einbruchhemmende Elemente in den Widerstandsklassen RC 2, RC 3 oder RC 4 nach DIN 1627 erfüllt werden können. Elektronische Schließsysteme für einen kontrollierten Zutritt lassen sich jederzeit kombinieren.



Transparenz

Durch die optimale Nutzung von Tageslicht werden angenehme Arbeitsverhältnisse geschaffen. Neben Seitenteilen und Oberlichtern in Verbindung mit der Tür bieten Festverglasungen vorteilhafte Lichtverhältnisse. Um Verglasungen abzdunkeln, kann eine integrierte Abdunklungsfolie als Zusatzausstattung gewählt werden.

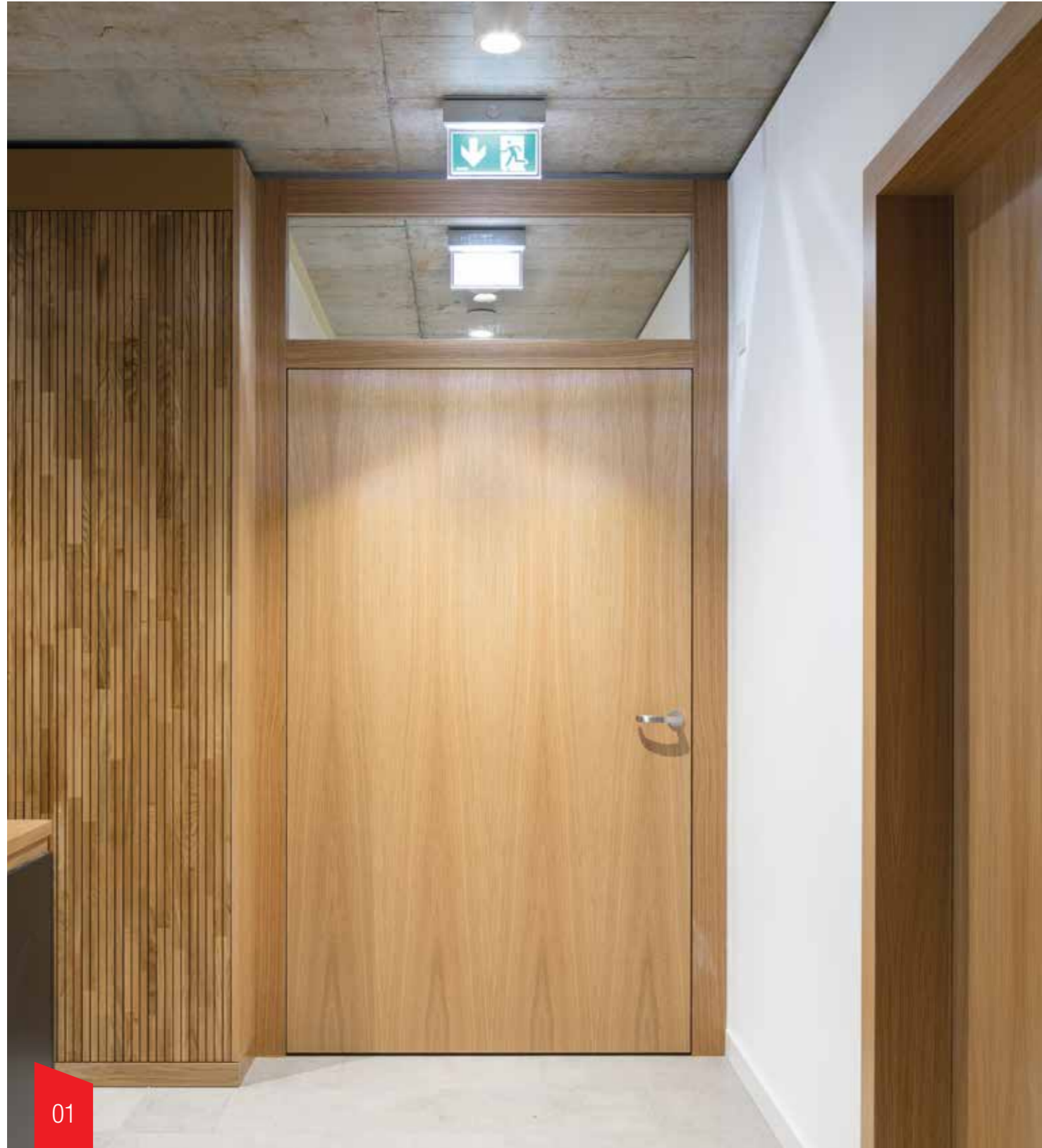


Besprechungsraumtür

- Schallschutztür $R_{w,P} = 42$ dB, 2-flügelig, 70 mm Türblattdicke
- faltstockzarge mit Doppelfalz
- Verdeckt liegende Bänder



Büro- und Verwaltungstüren in der Anwendung



01. Rathaus Bernau bei Berlin
Brand-/Rauch-/Schallschutztür $Rw,P = 32$ dB, Oberlicht,
Massivholzstockzarge, verdeckt liegender Schließer, Furnier.

02. Amtsgericht Königs Wusterhausen
Brand-/Rauchschutztür, Massivholzstockzarge mit Bekleidung,
verdeckt liegender Schließer, Premium-Lackierung.

03. Bürogebäude SüdWestStrom Tübingen
Brand-/Rauch-/Schallschutztür $Rw,P = 37$ dB,
Massivholzstockzarge, Oberblende, Premium-Lackierung.