



## Schörghuber Hoteltüren

Türen und Verglasungen haben im Hotel- und Gastronomieumfeld besondere Aufgaben zu erfüllen: Beste Schallschutzeigenschaften sollen dem Gast in seinem Zimmer oder seiner Suite eine perfekte Privatsphäre bieten. Ein weiterer wichtiger Aspekt bei Hoteltüren ist das Design, da dieses häufig Bestandteil der gesamten Markenkommunikation des Hotels ist. Je nach Interieur können unterschiedlichste Designausführungen – von klassisch bis modern – realisiert werden.

## Hoteltüren für jeden Bereich



### Hotelzimmereingangstüren

Hotelzimmereingangstüren geben dem Gast das erste Willkommen durch Design und Optik im Rahmen des gestalterischen Gesamtkonzeptes des Hotels. Die zentralen Eigenschaften stellen der Schutz vor Lärm und Geräuschen sowie dem unberechtigten Zutritt dar. Neben Schallschutz erfüllen die Zimmereingangstüren oftmals weitere wichtige Funktionen wie Einbruchschutz sowie Brand- und Rauchschutz. Dabei darf die optische Gestaltung nicht in den Hintergrund rücken. Die Türen müssen sich in die Designlinie des Hotels einfügen und mit der Zimmereinrichtung und dem Hotelflur harmonisieren.



### Türen für den Öffentlichkeitsbereich

Diese Türen gewähren den Gästen Zugang in die Hotellobby, das Restaurant, den Barbereich, Tagungs- und Konferenzräume sowie WC-Anlagen. Flurtüren gehören ebenfalls in diese Kategorie, sie müssen im Gefahrenfall den Fluchtweg sichern und einen Notausgang schnell erreichbar machen. Funktionalität und Design sind wesentliche Bestandteile. Da diese Türen oft frequentiert werden, müssen sie hohen Beanspruchungen standhalten. Neben Schutzfunktionen sind große Abmessungen und leichte Bedienbarkeit die Hauptaufgaben. Wichtiger Aspekt ist auch das Design, ein edles Interieur der Türen unterstreicht die Markenkommunikation des Hotels.



### Türen für Bad- und Wellnessbereich

Ganz andere Ansprüche werden an die Türen in Bädern, Nassbereichen und Spa sowie Wellnessanlagen gestellt. Sie müssen sich in das Gestaltungskonzept einfügen und ein harmonisches Ambiente vermitteln. Der Schutz gegen Feuchtigkeitseinwirkung und Nässe ist für die dauerhafte Qualität der Türelemente entscheidend. Die Türen müssen hoch beanspruchbar und leicht zu reinigen sein. Kommen aus optischen Gründen Holzzargen zum Einsatz, empfiehlt sich ein unsichtbarer Feuchtigkeitsschutz an der Zargenunterkante, der Feuchtigkeitsschäden verhindert.



### Türen für Flure und Treppenhäuser

Diese Türen dienen nur zur Trennung von Treppenaufgang und -abgang und zur Verbindung zwischen den einzelnen Etagen. Sie müssen im Gefahrenfall den Fluchtweg sichern und einen Notausgang schnell erreichbar machen. Je nach Gebäudestruktur werden die Flur- und Treppenhäustüren mit Brand- und Rauchschutzfunktion ausgeführt, um Brandabschnitte zu sichern. Zweiflügelige Türen bieten beste Platzverhältnisse, vor allem wenn sie als Nischentüren ausgeführt werden. Dabei integrieren sie sich besonders stilvoll ins Hotelkonzept integrieren.

## Funktionen und Ausstattung



### Feuchteschutz

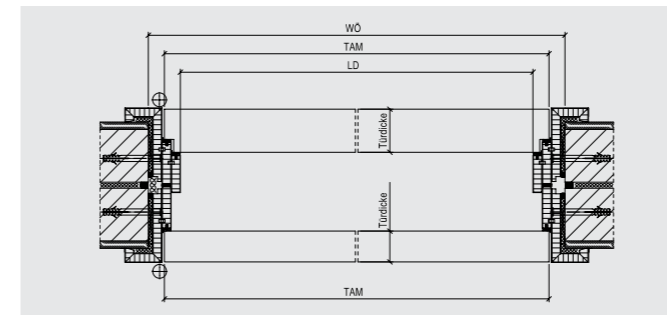
Neben dem Türblatt, kann auch die Holzargenunterkante mit einem unsichtbaren Feuchteschutz ausgestattet werden. Dadurch wird vermieden, dass es durch regelmäßige Einwirkung von Wisch- oder Spritzwasser am Holzargenfuß zu eindringender Feuchtigkeit und als Folge dessen zum Aufquellen des Materials kommt. Ein circa fünf Zentimeter hoher Sockel aus feuchteunempfindlichem Plattenmaterial verhindert Feuchtigkeitsschäden. Der Feuchteschutz ist bei nahezu allen Holzwerkstoffargen möglich.



### Schallschutz

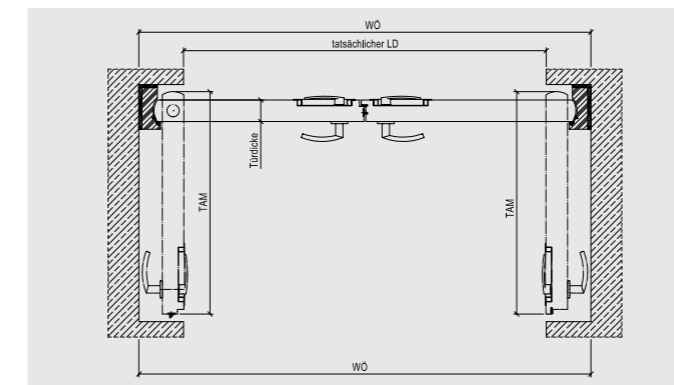
Das Schallschutzgutachten bezieht sich auf das komplette Türelement. Damit der notwendige Schalldämmwert erreicht wird, sollten Türblatt und Zarge als Einheit, von einem Hersteller, eingebaut werden. Als Mindestanforderung für Türen in Hotels zwischen Fluren und Übernachtungsräumen schreibt die DIN 4109 einen Schalldämmwert von mindestens  $R_{w,P} = 37$  dB vor. Bei Schörghuber sind geprüfte Schallschutzwerte bis zu  $R_{w,P} = 50$  dB erhältlich (bei einzelnen Türelementen) und bis zu  $R_{w,P} = 60$  dB bei Doppeltüranlagen möglich.

## Ausführungsbeispiele



### Hochschalldämmendes Doppeltürsystem

Doppeltüranlagen gewähren extrem hohe Schallschutzwerte, die mit einem klassischen Türelement nicht erreicht werden können. Sie eignen sich, um große Suiten abzutrennen und im Bedarfsfall den Durchgang zu ermöglichen. Sie sind mit einem geprüften Schallschutzwert von bis zu  $R_{w,P} = 60$  dB nachgewiesen. Das Türsystem kann mit weiteren Funktionen wie Brand- oder Einbruchschutz kombiniert werden. Die Abführung des Luftpolsters zwischen den Türblättern ist im System integriert und bietet eine elegante Designlösung ohne optische Einbußen.



## Ausstattungsöglichkeiten

### Drücker-Kollektion

Schörghuber bietet eine breitgefächerte Drücker-Kollektion an. Für jede Tür aus dem vielfältigen Programm findet sich die passende Variante. Mehrere Drückervarianten eignen sich auch für die geprüften barrierefreien Türelemente.

### Kantenschutz

Die 3-teilige Holzfutterzarge mit Wanddickenausgleich kann mit einem zusätzlichen Kantenschutz an den Außenkanten der Leibungszarge ausgestattet werden. Der Kantenschutz ist in verschiedenen Ausführungen wie Aluminium, Edelstahl-Design oder farbig lackiert möglich.

### Zeroline function

Die unsichtbare Aluminiumzarge Zeroline vereint eine flächenbündige Türansicht zur Wand mit funktionellen Aspekten. Das spezielle Aluminiumprofil wird bei Montage vollständig in die Wand integriert und sorgt dadurch für ein rahmenloses Erscheinungsbild. Die Zargenkonstruktion bietet geprüfte Brand-, Rauch-, Schall- und Einbruchschutzfunktion.



### Zutrittskontrolle

Vorrichtungen für handelsübliche Zutrittskontrollsysteme sind im Zulassungsbereich möglich. Die Schörghuber Zutrittskontrolle Light Access wird flächenbündig in die Zarge oder ein Seitenteil integriert. Durch temporär gültige, digitale Zutrittscodes, die als Link per SMS oder E-Mail auf das Smartphone übertragen werden, ist das System besonders flexibel nutzbar. Selbstverriegelnde Motorschlösser erhöhen den Komfort. Der automatische Selbstverriegelungsmechanismus sorgt für den sicheren Verschluss, sobald die Tür zufällt.

### Beizmusterkollektion Wood & Veneer

Die Schörghuber Beizmusterkollektion Wood & Veneer basiert auf Amerikanischer Weißbeiche. Diese ist geschaffen für hochwertige, designstarke Türoberflächen. Die Beizmusterkollektion betont diese Eigenschaften, ohne die feine Maserung und natürliche Haptik zu überdecken. Zur Auswahl stehen 13 moderne Farbvarianten in naturmatt oder seidenmatt. Türen können in längs- sowie querfurniert und Holzargen in längsfurniert perfekt in Szene gesetzt werden.



### Nischentür für Flure

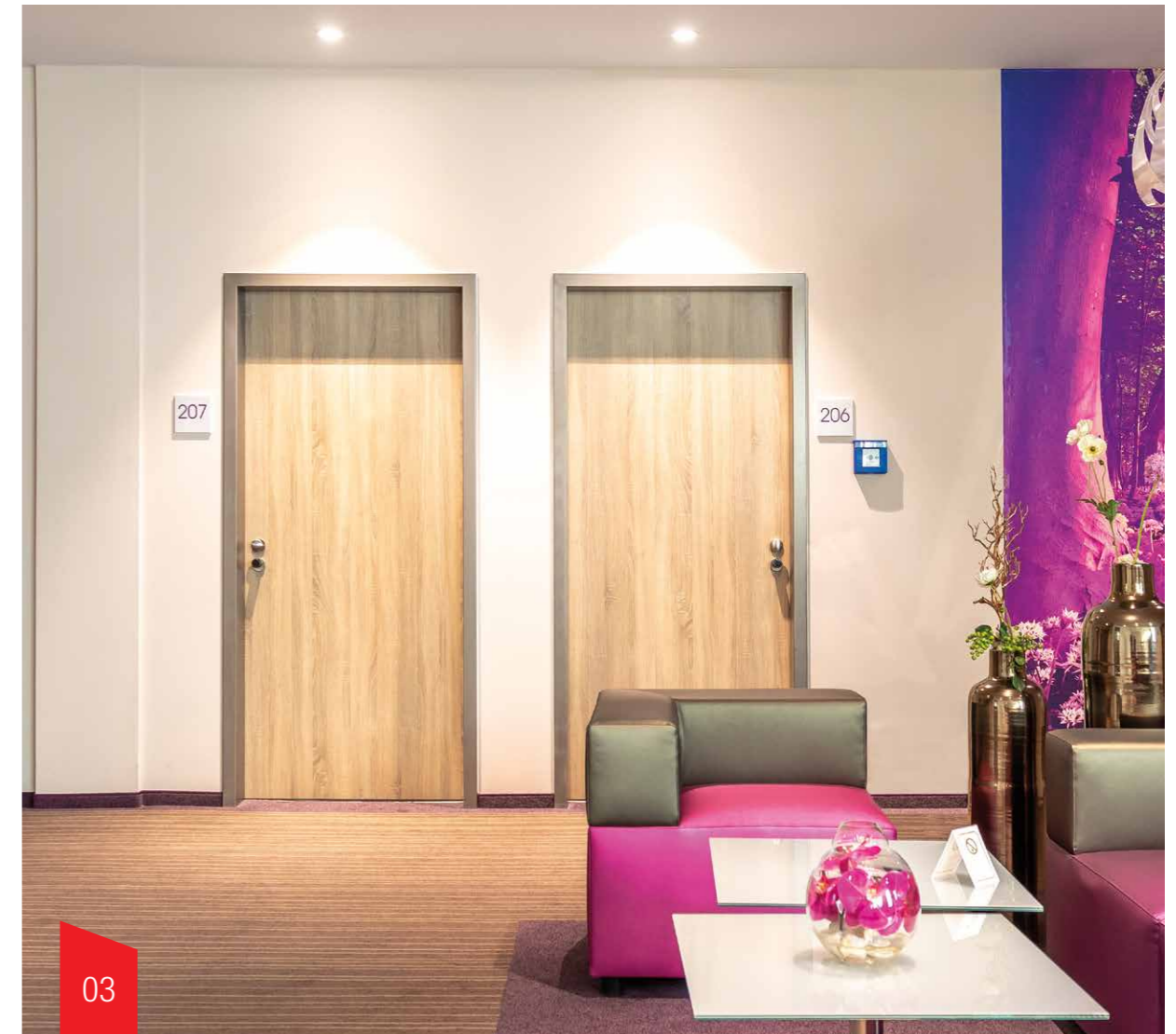
Nischentüren bieten ein hohes Maß an Funktionalität. Da die vollständig geöffneten Türflügel flächenbündig in der Wand liegen, bleibt die maximale Durchgangsbreite beispielsweise eines Flures erhalten. Dadurch lässt sich Offenheit mit den Anforderungen an Fluchtwege und Barrierefreiheit kombinieren. Platzsparende Massivholzstock- oder Faltstockzargen können für das System verwendet werden. Nischentüren können 1- und 2-flügelig in T30, T90 sowie Rauchschutz, Schallschutz bis  $R_{w,P} = 37$  dB und Einbruchschutz RC 2 ausgeführt werden.

### Seamless

Die Massivholz-Rahmentüren Seamless werden ohne Glasleiste ausgeführt. Diese können mit Brand-, Rauch- und Schallschutzfunktion ausgeführt werden. Durch eine sehr schmale Friesbreite von nur 70 mm vermitteln sie ein modernes Design. Die 1- und 2-flügeligen Varianten eignen sich hervorragend für dunkle Flure.



## Hoteltüren in der Anwendung



**01. Hotel Riu Plaza Berlin**  
Schallschutztür  $R_w, P = 42$  dB Typ 6, 2-flügelig, Holzblockzarge mit Füllstück, Furnier Indischer Apfelbaum gebeizt und lackiert.

**02. Hotel Nordport Plaza Hamburg**  
T30 Brand-/Rauch-/Schallschutztür  $R_w, P = 37$  dB Typ 13, 2-geteilte Stahlumfassungszarge zum nachträglichen Einbau, pulverbeschichtet, Furnier Palado gebeizt und lackiert, Zutrittskontrolle.

**03. Hotel Centrale Waldkraiburg**  
Schallschutztür  $R_w, P = 37$  dB Typ 1, 2-geteilte Stahlumfassungszarge zum nachträglichen Einbau, HPL-Schichtstoff.