



Schörghuber Spezialtüren KG

Lisa Modest-Danke

Telefon: +49 5204 915-167

Verena Lambers

Telefon: +49 5204 915-282

Sophie Eiling

Telefon: +49 5204 915-5284

E-Mail: pr@schoerghuber.de

Download Texte und Bilder:

www.schoerghuber.de/presseforum

Bild 1: Schneller, sauberer und einfacher Einbau, aber dennoch robust, langlebig und funktional: die mörtelfreie Stahlblockzarge von Schörghuber für Funktionstüren.

Mörtelfreie Stahlblockzarge von Schörghuber: Die Stahlzarge bei höchstem Termindruck

Besonders beim Bau von öffentlichen Gebäuden herrschen meist strenge Zeitvorschriften und Termindruck. Um beim Türeineinbau Zeit und Geld zu sparen, hat Schörghuber für Funktionstüren eine mörtelfreie Stahlblockzarge im Programm. Diese vereint beim Einbau die Qualitäten von Leicht- und Massivbau: einfache, schnelle und saubere Montage bei höchster Langlebigkeit und Robustheit. Weiter erfüllt sie hohe Anforderungen an Brand-, Rauch- oder Schallschutz, gilt als einbruchhemmend und ist – wie alle Schörghuber-Stahlzargen – vielfältig einsetzbar.

Eine der größten Herausforderungen am Bau ist das Einhalten von Terminplänen. Beim Einbau von Funktionstüren erspart die mörtelfreie Stahlblockzarge von Schörghuber viel Zeit, da sie zum einen in Leichtbauweise montiert wird und demnach auf das Hintermörteln verzichtet werden kann. Ein großer Vorteil, denn Verarbeiter müssen – anders als bei der Montage mit Mörtel – nur einmal auf die Baustelle gehen, um dort die Zarge in Position zu bringen, mit der Wand zu verschrauben und außen zur Wand mit dauerelastischem Dichtstoff zu versiegeln. Zum anderen hat die mörtelfreie Stahlblockzarge einen hohen Vorfertigungsgrad und ist bereits werkseitig mit Mineralwolle hinterfüllt. Wenn die Fuge

zur fertig verputzten Wand weniger als acht Millimeter beträgt, entfällt sogar bei erhöhtem Brandschutz das konventionelle Hinterfüllen mit Mineralwolle.

Schörghuber bietet mit der mörtelfreien Stahlblockzarge viele weitere Vorteile: So ist diese Zargenvariante auch für den nachträglichen Einbau im Bestand geeignet, wo Wände bereits verputzt und Böden verlegt sind. Im Gegensatz zu vielen anderen Stahlzargen besteht die mörtelfreie Stahlblockzarge aus nur einem Bauteil. Das bedeutet weniger Montage und weniger benötigtes Montage-Zubehör.

Gegenüber der Montage mit Mörtel spart diese Montagevariante enorm viel Zeit. Bei großen Stückzahlen wirkt sich das positiv auf die Baukosten aus, bei kleinen Stückzahlen auf den Arbeitsaufwand, da sich das Mörtel-Anrühren in solchen Fällen kaum rentiert.

Um die Zeitersparnis maximal auszunutzen, liefert Schörghuber auf Wunsch die Zargen gleich mit einer pulverbeschichteten Oberfläche. Zum Vergleich: Die Standardlieferung sieht lediglich eine Grundierung vor, die erst nach dem Einbau vor Ort zum Beispiel gestrichen oder lackiert wird. Diese mögliche, sehr hohe Vorfertigung ist ein großer Vorteil für den gesamten Bauablauf: Durch die späte Montage und den Verzicht auf Mörtel reduzieren sich Beschädigungen oder Verschmutzungen während der Bauphase.

Wie alle Stahlzargen im Schörghuber-Programm vereint auch die mörtelfreie Stahlblockzarge Funktionalität mit hohen ästhetischen Ansprüchen und vielfältigen Einsatzmöglichkeiten. Sie ist mit nahezu allen Funktionen wie T30 Brandschutz sowie Rauch- und Schallschutz ($R_{w,P} = 32, 37$ und 42 dB) lieferbar. Weiter ist sie mit ein- und zweiflügeligen Türblättern kombinierbar und optional mit Oberblende oder -licht sowie Seitenteilen erhältlich.

Besonders kundenorientiert reagiert Schörghuber mit der mörtelfreien Stahlblockzarge auf die stark nachgefragten „flächenbündigen Einbauten“ von Türblatt und Zarge. Bei Türen mit 50 Millimetern Dicke kann das Design einseitig flächenbündig ausgeführt werden, bei Türen mit 70 Millimetern Dicke sogar beidseitig.

(3.286 Zeichen inkl. Leerschläge)



Schörghuber Spezialtüren KG

Lisa Modest-Danke
Telefon: +49 5204 915-167

Verena Lambers
Telefon: +49 5204 915-282

Sophie Eiling
Telefon: +49 5204 915-5284

E-Mail: pr@schoerghuber.de

Download Texte und Bilder:
www.schoerghuber.de/presseforum

Bilder und Bildunterzeilen:



Bild 2: Auf Wunsch liefert Schörghuber die mörtelfreie Stahlblockzarge bereits mit pulverbeschichteter Oberfläche. So verringert sich die Montagezeit nochmals um ein Vielfaches.



Bild 3: Die mörtelfreie Stahlblockzarge von Schörghuber gibt es mit nahezu allen Funktionen. Dazu gehören, T30 Brandschutz sowie Rauch- und Schallschutz (Rw,P = 32, 37 und 42 dB).



Schörghuber Spezialtüren KG

Lisa Modest-Danke
Telefon: +49 5204 915-167

Verena Lambers
Telefon: +49 5204 915-282

Sophie Eiling
Telefon: +49 5204 915-5284

E-Mail: pr@schoerghuber.de

Download Texte und Bilder:
www.schoerghuber.de/presseforum



Bild 4: Hohe ästhetische Ansprüche und vielfältige Einsatzmöglichkeit: Beides leistet die mörtelfreie Stahlblockzarge von Schörghuber (hier kombiniert mit zweiflügeligen Türblättern).

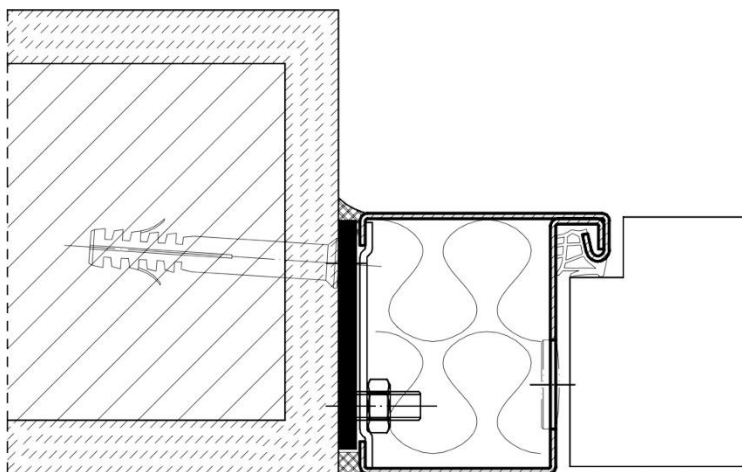


Bild 5: Verarbeiter müssen beim Einbau der (hier beidseitig flächenbündigen) mörtelfreien Stahlblockzarge nur einen Vor-Ort-Termin auf der Baustelle wahrnehmen, um dort die Zarge in Position zu bringen, mit der Wand zu verschrauben und außen zur Wand mit dauerelastischem Dichtstoff zu versiegeln.

Fotos: Schörghuber

Schörghuber Spezialtüren KG

Lisa Modest-Danke
 Telefon: +49 5204 915-167

Verena Lambers
 Telefon: +49 5204 915-282

Sophie Eiling
 Telefon: +49 5204 915-5284

E-Mail: pr@schoerghuber.de

Download Texte und Bilder:
www.schoerghuber.de/presseforum